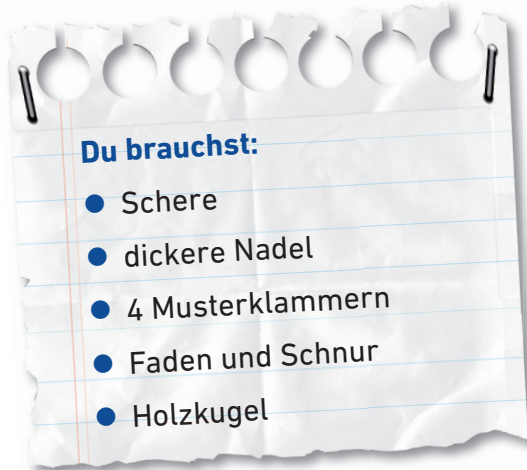
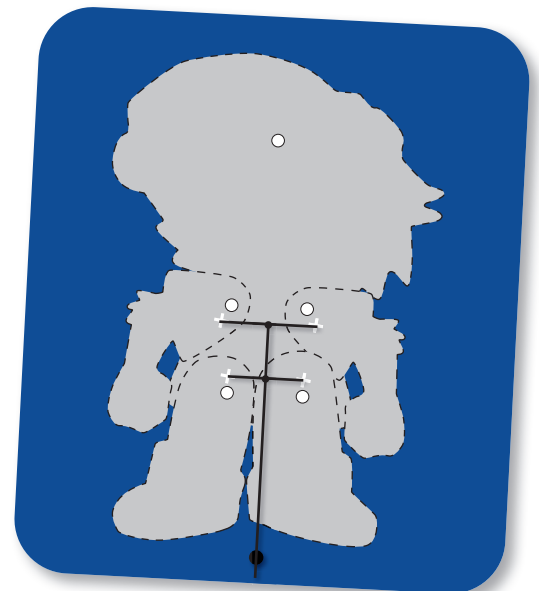
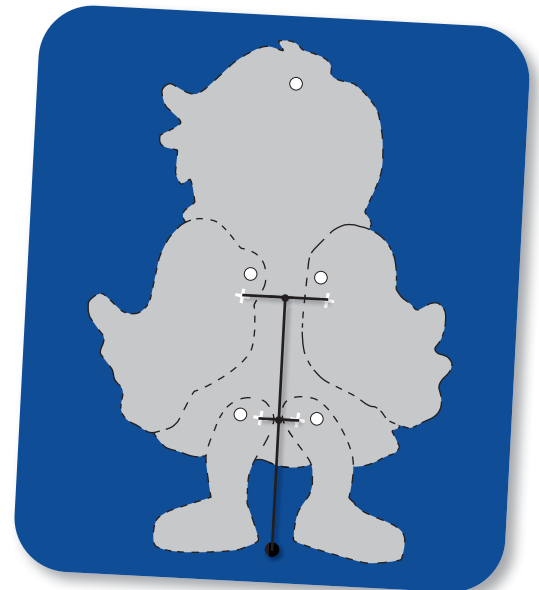


Bastelanleitung



1. Schneide alle Teile vorsichtig an den gestrichelten Linien aus.
2. Loch die 9 Punkte (Arme, Beine, Kopf).
3. Steche die Nadel an den 4 kleinen Kreuzen (Arme, Beine) durchs Papier.
4. Lege die Arme und Beine in die gewünschte Position hinter den Körper. Achte darauf, dass die Löcher für die Arme und die Beine übereinander liegen.
5. Stecke je eine Musterklammer von vorn durch den Körper und die Löcher der Arme und der Beine.
6. Biege die Klammern auf der Rückseite locker um.
7. Verbinde die kleinen Löcher der Arme und Beine mit einem Stück Faden (siehe Abb.).
8. Verbinde die beiden Fäden in der Mitte mit einem Stück Schnur.
9. Binde die Holzkugel ans untere Ende der Schnur und knote sie fest.
10. Stecke ein Stück Schnur zum Aufhängen durch das Loch am Kopf und knote es fest.



Fertig sind Deine Lenni- und Leonie-Hampelmänner!



